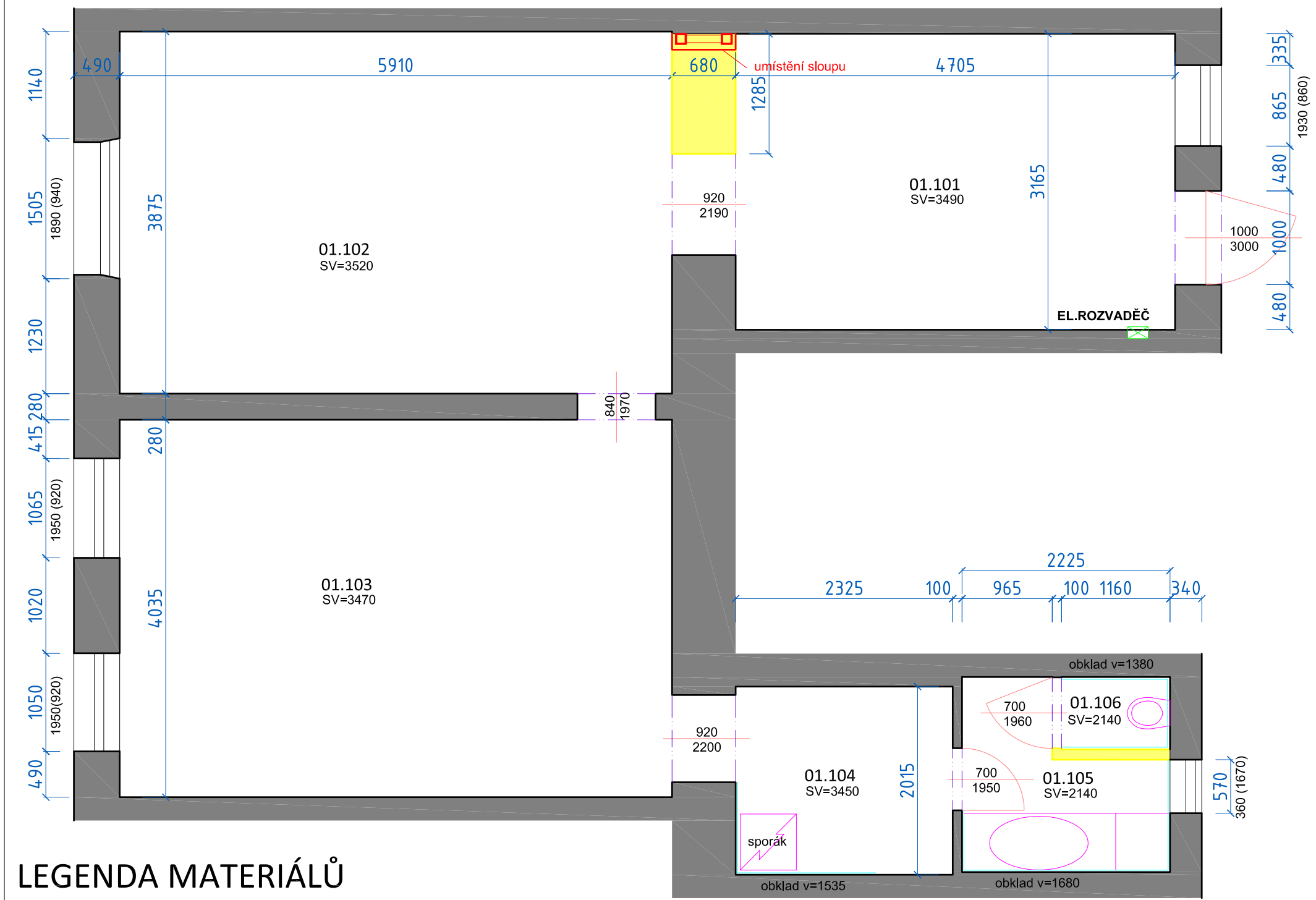


PŮDORYS - BOURACÍ PRÁCE + OSAZENÍ OCELOVÉ KONSTRUKCE



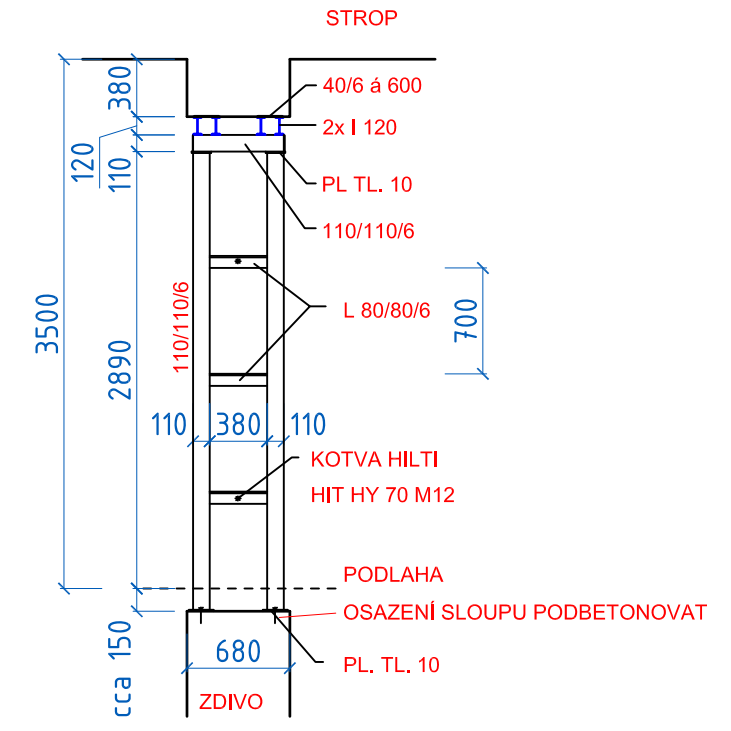
LEGENDA MATERIÁLŮ

- STÁVAJÍCÍ KONSTRUKCE
- BOURANÉ KONSTRUKCE
- NOVÉ KONSTRUKCE OBECNĚ

LEGENDA MÍSTNOSTÍ

MÍSTNOST	NÁZEV	PLOCHA (m2)	PODLAHA		ÚPRAVA STĚN	STROP	sv.výška
01.101	POKOJ	14,9	PARKETY	stáv.	OMÍTKA	OMÍTKA	3485
01.102	POKOJ	22,9	PARKETY	stáv.	OMÍTKA	OMÍTKA	3515
01.103	POKOJ	23,9	PARKETY	stáv.	OMÍTKA	OMÍTKA	3471
01.104	KUCHYŇ	4,7	LINOLEUM	stáv.	K.OBK LAD 1535mm	OMÍTKA	3448
01.105	KOUPELNA	3,5	KERAM.DLAŽBA	stáv.	K.OBK LAD 1681mm	OMÍTKA	2135
01.106	WC	0,9	KERAM.DLAŽBA	stáv.	K.OBK LAD 1382mm	OMÍTKA	2138

VÝKRES SLOUPU



- Nejdříve bude osazen ocelový sloup ve vysekané rýze ve zdivu, poté bude na jedné a na druhé straně zdi osazen postupně překlad. Teprve poté bude odbourán zbytek nosné zdi!!!
- Všechny ocelové prvky opatřit antikorozním nátěrem.
- Osazení sloupu i překladu podbetobnovat.
- Překlad nad otvorem se provede ocelový 4x I 120. Horní příruby I 120 musí být propojeny svařením pomocí ocelového pásku 40/6 mm po vzdálenostech cca 600 mm. Horní příruby ocelového překladu musí být důkladně doklínovány ke stávajícímu cihelnému zdivu.
- Překlad je osazen na ocelový sloup 2x 110/110/6 (uzavřený profil). Sloup je osazen na cihelné zdivo nižšího podlaží a je podbetonován a přichycen pomocí kotvy HILTI HIT HY 70 M12. Profily 110/100/6 se propojí pomocí ocelového L úhelníku 80/80/6 po vzdálenostech cca 700 mm. Tyto úhelníky budou cca uprostřed přichyceny k cihelnému zdivu pomocí kotvy HILTI M12.
- Sloup bude opláštěn požárním sdk dle pbf, ocelový překlad bude krytý omítkou dle požadavků pbf.

POZNÁMKY

- Stávající nášlapné vrstvy sjednotit výškově, wc a koupelna nová dlažba, dlažba i v kuchyni, v obytných místnostech stávající vrstvy repasovat.
- Odstranit všechny zařízení vč. baterií, odstranit stáv. obklady.
- Odstranit podhled v koupelně.
- Při výmalbě oškrabat, přetmelit, penetrovat, 2xvýmalba.

Tato dokumentace je autorským dílem a může být použita výhradně k účelu na ní uvedenému a smluvně dohodnutému mezi autorem a objednatelem. Použití pro jiné účely, kopírování, reprodukci, a nebo seznámení třetích osob s obsahem této dokumentace je možné jen v rozsahu smluvně dohodnutém.



Stavební úpravy bytu

Brno - Střed

Křídlovická 21, byt č.9

Brno - Střed, Křídlovická 21, byt č. 9

DSP profese stavební část stavební objekt SO 01

D.1.1. PŮDORYS BOUR. PRACÍ + OSAZENÍ O.K.

navržený stav měřítko 1:50

výkres č.: 01 datum 01.02.2016

autorizační razítko, podpis

VIKTORIN

architecture studio

Ing. arch. Jan Viktorin tel: 724 032 386
Zábrdovická 15/16a 614 00 Brno
www.janviktorin.cz info@janviktorin.cz